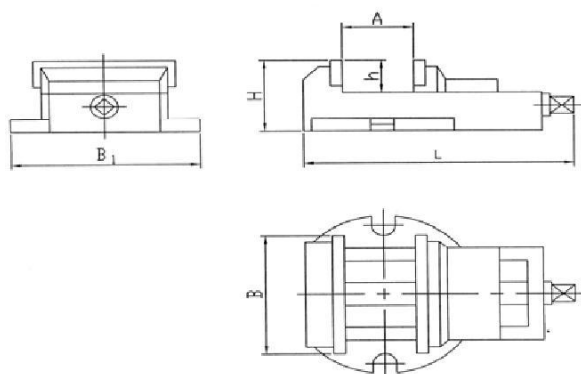


**ТИСКИ
СТАНОЧНЫЕ
МАТЕРИАЛ ЧУГУН СЧ20**

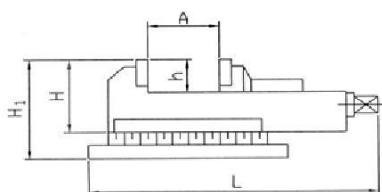


Тиски станочные мод.ГМ-7212П-02 ГМ-7212Н-02

Исполнение 1



Исполнение 2



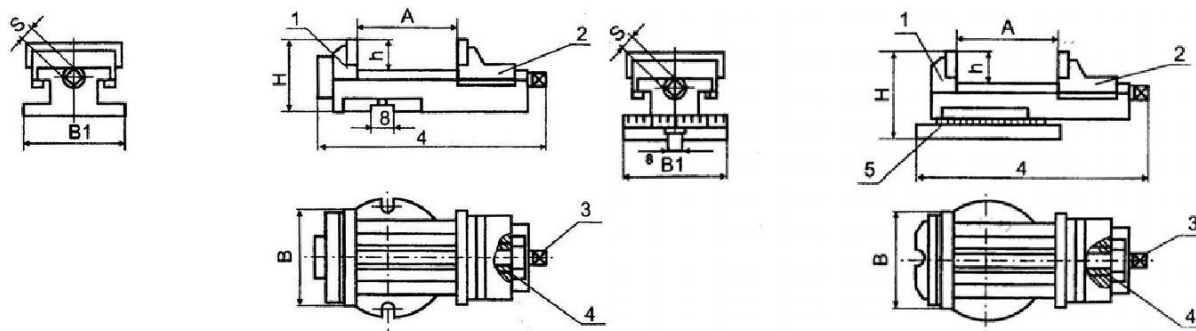
Размеры в миллиметрах

| Наименование | Ширина губок В, мм | Ход губок А, мм, не менее | Усилие зажима, | Масса, кг | Глубина рабочего пространства h, мм | Высота тисков Н, мм |
|--------------|--------------------|---------------------------|----------------|-----------|-------------------------------------|---------------------|
| ГМ-7212П-02 | 125 | 150 | 25 000 | 18 | 47 | 120 |
| ГМ-7212Н-02 | 125 | 150 | 25 000 | 14 | 47 | 91 |

* - исполнение без поворотной плиты.

Данная модель станочных тисков имеет увеличенный ход подвижной губки (150 мм), по сравнению с аналогичными моделями (125- 130мм), а также большую высоту зажима детали (47 мм против 40 мм у аналогов), притом, что высота самих тисков уменьшена (120 мм против 135-132 мм), что позволяет увеличить рабочее пространство станка. По сравнению с существующими аналогами тиски имеют повышенную жесткость (в 2...4 раза), повышенную размерную точность при базировании обрабатываемой детали - это достигается за счёт того, что направляющие в корпусе разнесены на максимально возможную ширину. Также, следует отметить, что направляющие имеют большую ширину полки, по сравнению с аналогами, что увеличивает эксплуатационную долговечность тисков.

Тиски станочные мод.ГМ-7216П-02
ГМ-7216Н-02



| Наименование параметров | Ширина губок, мм | Ход губок, мм. | Усилие зажима, Н | Масса, кг | Глубина рабочего пространства, мм | Высота тисков, мм |
|-------------------------|------------------|----------------|------------------|-----------|-----------------------------------|-------------------|
| ГМ-7216П-02 | 160 | 200 | 30 000 | 32 | 56 | 145 |
| ГМ-7216Н-02 | 160 | 200 | 30 000 | 22 | 56 | 110 |

Тиски станочные мод.ГМ-7220ПГМ-7220Н

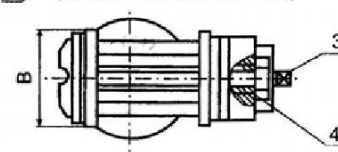
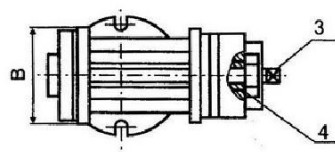
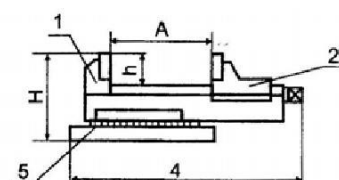
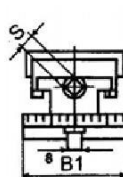
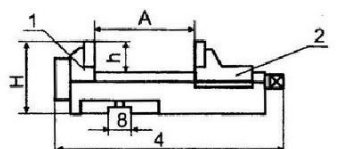
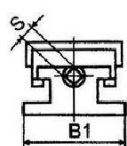


| Наименование параметров | Ширина губок, мм | Ход губок, мм, не менее | Усилие зажима, Н | Масса, кг | Глубина рабочего пространства, мм | Высота тисков, мм |
|-------------------------|------------------|-------------------------|------------------|-----------|-----------------------------------|-------------------|
| ГМ-7220П-02 | 200 | 250 | 40 000 | 43 | 63 | 156 |
| ГМ-7220Н-02 | 200 | 250 | 40 000 | 33 | 63 | 120 |

(7200-0220-02 по ГОСТ16518-96)

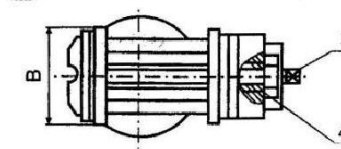
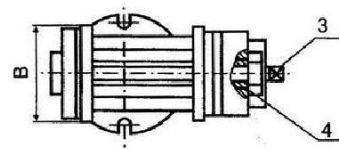
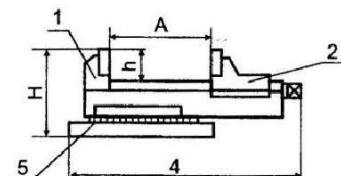
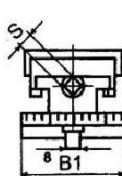
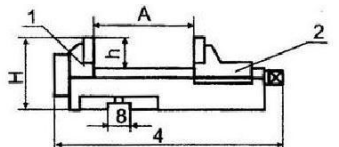
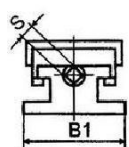
(7200-0219-02 по ГОСТ16518-96)

Тиски станочные мод.ГМ-7225П-02
ГМ-7225Н-02



| Наименование параметров | Ширина губок, мм | Ход губок, мм, не менее | Усилие зажима, Н | Масса, кг | Глубина рабочего пространства, мм | Высота тисков, мм |
|-------------------------|------------------|-------------------------|------------------|-----------|-----------------------------------|-------------------|
| ГМ-7225П-02 | 250 | 300 | 50 000 | 61 | 80 | 185 |
| ГМ-7225Н-02 | 250 | 300 | 50 000 | 50 | 80 | 148 |

Тиски станочные мод. ГМ-7232П-02
ГМ-7232Н-02



| Наименование параметров | Ширина губок, мм | Ход губок, мм, не менее | Усилие зажима, Н | Масса, кг | Глубина рабочего пространства, мм | Высота тисков, мм |
|-------------------------|------------------|-------------------------|------------------|-----------|-----------------------------------|-------------------|
| ГМ-7232П | 320 | 400 | 55000 | 138 | 100 | 215 |
| ГМ-7232Н* | 320 | 400 | 55000 | 100 | 100 | 175 |

- Исполнение без поворотной плиты